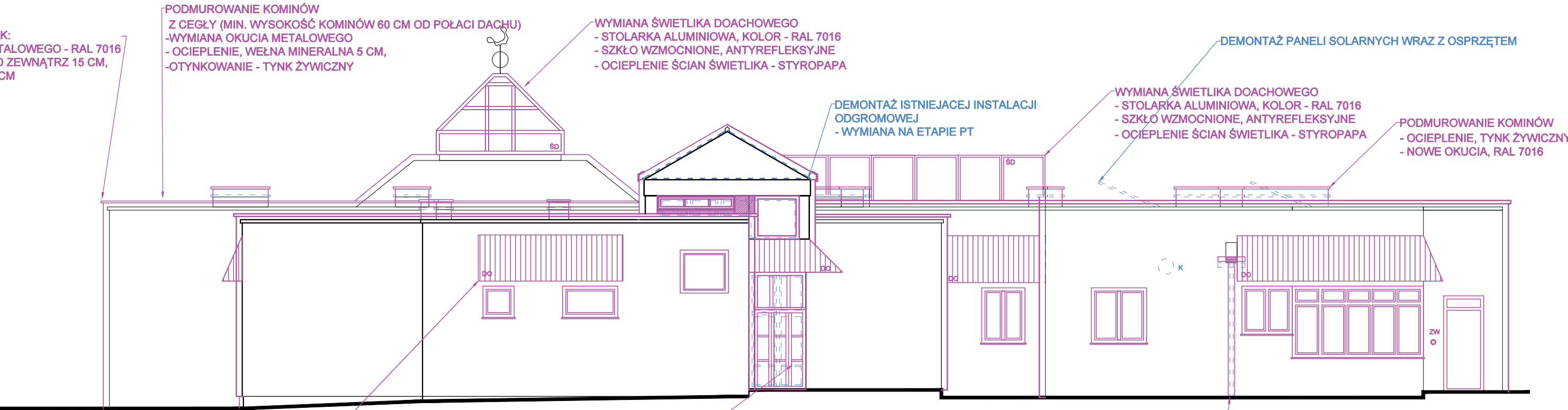


ELEWACJA WSCHODNIA - W2



ELEWACJA ZACHODNIA - W4

#### LEGENDA

OG	INSTALACJA ODGROMOWA	DP	DASZEK NAD WEJŚCIEM DO PIWNICY
RS	RURY SPUSTOWE	DO	DASZKI NAD OKNAMI
W	WYWIEWKI WENTYLACYJNE / KANALIZACYJNE	DW	DASZKI NAD WEJŚCIAMI
A	ANTENY	OŚ	OPRAWY OŚWIELENIA ZEWNĘTRZNEGO
SL	KOLEKTORY SŁONECZNE	KW	KRATKI WENTYLACYJNE
IS	INSTALACJE DO KOLEKTORÓW SŁONECZNYCH	CP	CZERPNIŁE POWIETRZA INSTALACJI WENTYLACJI MECHANICZNEJ
KG	KABLE GRZEWcze	WP	WYRZUTNIK POWIETRZA INSTALACJI WENTYLACJI MECHANICZNEJ
SD	ŚWIELNIKI DACHOWE	ZW	WYLEWKA ZE ZŁĄCZKĄ DO WĘZA OGRODOWEGO
K	KAMERY SYSTEMU MONITORINGU	ST	STUDNIE DOŚWIELAJĄCE DO OKIEN PIWNICZNYCH
SW	SYGNALIZATORY SYSTEMU WŁAMANIA I NAPADU	DR	DRZWI ZEWNĘTRZNE GŁÓWNE WEJŚCIE
G	SKRZYNKA GAZOWA	MS	MASKOWNICE DYLATACJI
EL	SKRZYNKA ELEKTROENERGETYCZNA	BL	BALUSTRA DŁUGOŚĆ ZEWNĘTRZNYCH
T	TABLICE INFORMACYJNE	PO	POCHWYT SCHODÓW ZEWNĘTRZNYCH
SL	SKRZYNKA NA LISTY	O	OGRODZENIE PANELOWE
CK	CENTRALE KLIMATYZACYJNE	MO	MURKI OPOROWE

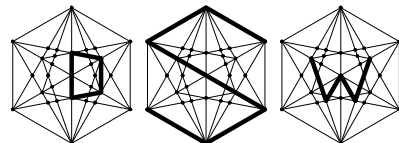
#### UWAGA:

1. RYSUNEK NALEŻY ROZPATRYWAĆ ŁĄCZNIE Z PROJEKTAMI BRANŻOWYMI, OPISEM TECHNICZNYM, STWORZ. Oraz KOSZTORYSEM/PRZEDMIAREM;
2. WYMIARY PODANO W CM;
3. PRZED ZAMÓWIENIEM CZY WYKONANIEM POSZCZEGÓLNYCH ELEMENTÓW NALEŻY POTWIERDZIĆ WYMIARY POMIAREM Z NATURY;
4. WSZYSTKIE RÓŻNICE (ELEMENTY BUDOWLANE, KANAŁY, ITP.) ODKRYTE W TRAKCIE REALIZACJI PRAC NALEŻY NATYCHMIAST ZGŁASZAĆ JEDNOSTCE PROJEKTOWEJ
5. DOKONYWANIE ZMIAN W PROJEKCIE BEZ ZGODY PROJEKTANTA JEST ZABRONIONE.

LEGENDA DO RYSUNKU	
SYMBOL	ZNACZENIE
SPECJALNOŚĆ ARCHITEKTONICZNA	
	ISTNIEJĄCE ŚCIANY
	ISTNIEJĄCA STOLARKA OKIENNA
	ISTNIEJĄCA STOLARKA DRZWIOWA
	ISTNIEJĄCE PRZEWODY KOMINOWE
	PROJEKTOWANE ZAMUROWANIE ORAZ REMONT/WYMIANA/NOWE ELEMENTY
	PROJEKTOWANE OCIEPLENIE-WEŁNA MINERALNA
	PROJEKTOWANA STOLARKA OKIENNA I DRZWIOWA
	PROJEKTOWANE WYBURZENIA/DEMONTAŻE
	DEMONTOWANA STOLARKA OKIENNA I DRZWIOWA

D S W PROJEKT SP. Z O.O.

adres: ul. św. Barbary 14/36  
e-mail: sekretariat@dswprojekt.pl  
telefon: 575 880 057



TEMAT RYSUNKU:

ELEWACJE  
WSCHODNIA  
ZACHODNIA  
W2 I W4

TEMAT:  
PRZEBUDOWA I REMONT BUDYNKU UŻYTECZNOŚCI PUBLICZNEJ W RYBNIKU PRZY UL. KS.  
HENRYKA JOŚKI 55, DZIAŁKA NR 1805/111

OBIEKT:  
OŚRODEK LECZENIA DZIECI IM. SW. JANA PAWŁA II  
UL. KS. HENRYKA JOŚKI 55, 44-217 RYBNIK

POWIAT RYBNIK, GMINA RYBNIK,  
JEDNOSTKA EWIDENCYJNA RYBNIK,  
OBRĘB RYBNIK, DZ NR 1805/111

INWESTOR:  
MIASTO RYBNIK  
UL. B. CHROBREGO 2, 44-200 RYBNIK

FAZA:  
P R O J E K T  
B U D O W L A N Y

PROJEKTANCI: BRANŻA ARCHITEKTONICZNA

PROJ. GŁÓWNY  
MGR INŻ. ARCH. MARTA SMOLKA  
upr. nr 20/SLOKK/2016

PROJ. SPRAWDZAJĄCY  
MGR INŻ. ARCH. PAULA SZOPA-URYGA  
upr. nr 39/SLOKK/2022/II

OPRACOWALI  
MGR INŻ. ARCH. AUCJA WOŹNIAK

DATA:  
10.2024

NR RYS.:  
A - 06

SKALA:  
1:100

NR STR.: